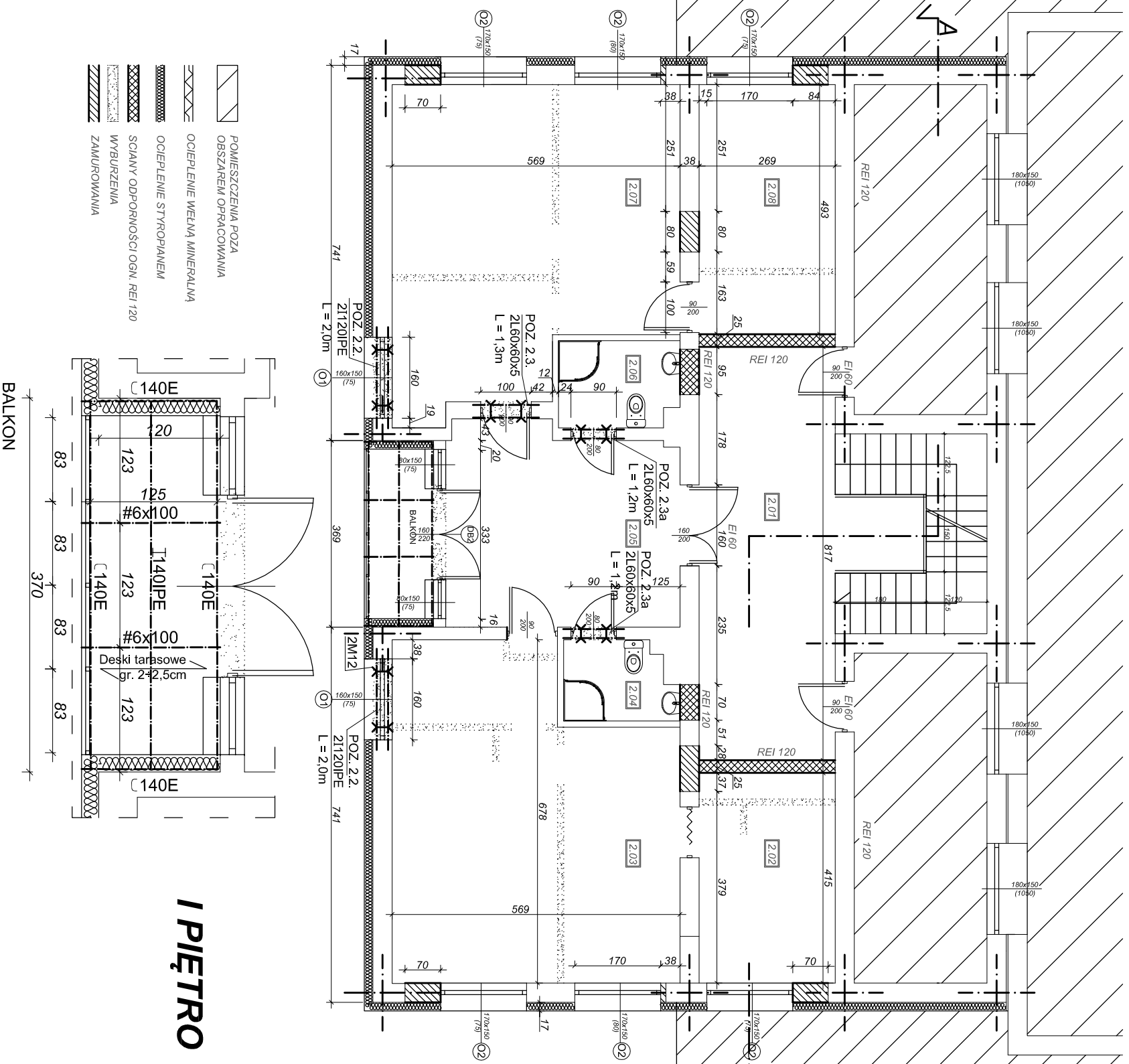


ZESTAWIENIE POWIERZCHNI		
2.01	klatka schodowa	posadzka 29,25 m <sup>2</sup>
2.02	biuro	posadzka 11,15 m <sup>2</sup>
2.03	biuro	posadzka 34,37 m <sup>2</sup>
2.04	łazienka	posadzka 3,32 m <sup>2</sup>
2.05	komunikacja	posadzka 17,87 m <sup>2</sup>
2.06	łazienka	posadzka 3,99 m <sup>2</sup>
2.07	biuro	posadzka 32,82 m <sup>2</sup>
2.08	biuro	posadzka 13,24 m <sup>2</sup>
RAZEM:		146,01 m <sup>2</sup>

POMIESZCZENIA POZA  
OBSZAREM OPRACOWANIA

- POMIESZCZENIA POZA OBSZAREM OPRACOWANIA
- OCIEPLENIE WĘGIA MINERALNA
- OCIEPLENIE STYROPIANEM
- SCIANY ODPOPORNOŚCI OGN. REI 120
- WYBURZENIA
- ZAMUROWANIA



**I PIĘTRO**

<b>PAROL-1</b>		<b>mgr inż. Maciej Olsowski architekt</b>	
PROJEKTOWANIE NADZÓR DORADZTWO		65-514 Zielona Góra, ul. Augustowska 7/3 TEL. 68 452 17 05	
Inwestor:		Wojewódzki Ośrodek Sportu i Rekreacji Im. Zbigniewa Hojewskiego w Drzonkowie 66-004 Zielona Góra, ul. Drzonków-Dłupijska 20	
Inwestycja:		WYKONANIE BUDOWY SOCJALNY NA POTRZEBY SPORTU "NA SIANIE" 66-004 Zielona Góra, ul. Drzonków-Dłupijska 20	
ENERGETYCZNEJ WOSIR WRAZ Z TERMOMODERNIZACJĄ ZESPŁU BUDYNKÓW 66-004 Zielona Góra, ul. Drzonków-Dłupijska 20		Adres do korespondencji: EXALD Drilling S.A. 65-705 Zielona Góra, ul. Nałkowa 64-920 Pila, ul. Staszica 9 38 68 24 31 74 fax 68 24 73	
Generalny wykonawca:		EXALD Drilling S.A. 65-705 Zielona Góra, ul. Nałkowa 64-920 Pila, ul. Staszica 9 38 68 24 31 74 fax 68 24 73	
Objekt:		BUDYNEK BUDOWY SOCJALNY NA POTRZEBY SPORTU "NA SIANIE" 66-004 Zielona Góra, ul. Drzonków-Dłupijska 20	
Rodzaj opracowania:		Projekt budowlany	
Nazwa rysunku:		Rzut 1 piętra	
Data i podpis:		04 2018	
Branża:		ARCHITECTURA KONSTRUKCJA	
Projektant:		mgr inż. arch. Maciej Olsowski ul. 2182/2G	
Sprawdzający:		mgr inż. arch. Maciej Olsowski ul. 2182/2G	
Konsultacja:		mgr inż. Hieronim Pawowski ul. 108180/ZC/80	
Sprawdzający:		mgr inż. Dominik Garmik ul. 108180/ZC/80	
Asystent:		mgr inż. arch. Agnieszka Aksamitowska	
RYS. NR		BS/3	
NR STR.		1: 100	