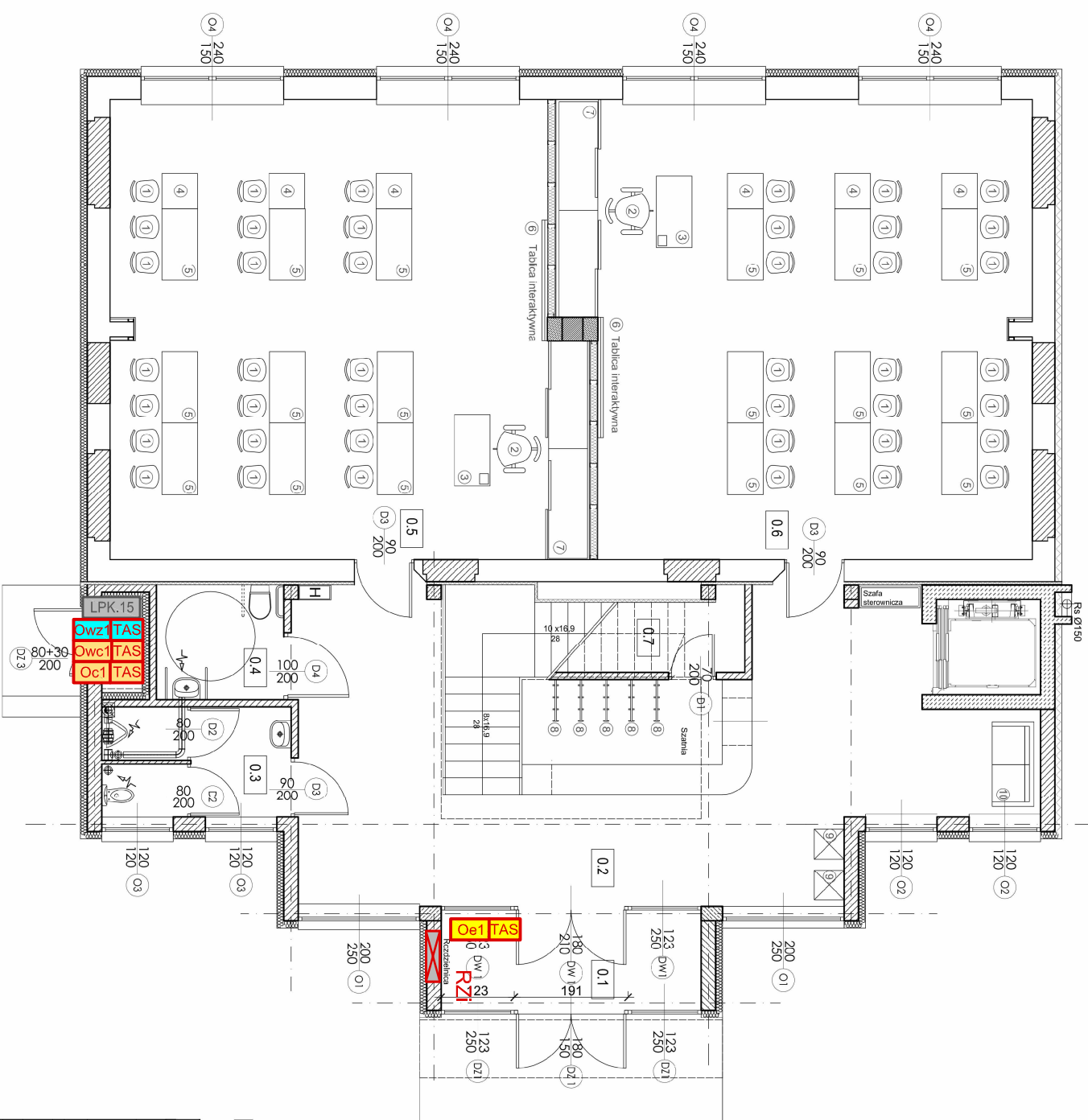


TRANSGRANICZNA AKADEMIA SPORTU [TAS]

SKALA 1:100



ZESTAWIENIE POWIERZCHNI

0.1	PRZEDSIÓNEK
7.34 m ²	RYTKI CERAM.
0.2	KOMUNIKACJA
48.75 m ²	RYTKI CERAM.
0.3	PRZEDSIÓNEK + WC M
5.80 m ²	RYTKI CERAM.
0.4	WC DANEK I NIEFER
4.11 m ²	RYTKI CERAM.
0.5	SALA WYKŁADOWA 1
58.57 m ²	PCV
0.6	SALA WYKŁADOWA 2
59.16 m ²	PCV
0.7	SCHOWEK
4.23 m ²	PCV
0.8	WNEŚĆ TECHNICZNA
1.2 m ²	GLDZ

SYMBOLE

- (1) Krzesła
- (2) Fotele dydaktyczne obrotowe
- (3) Biurko wykładowcy
- (4) Stołek studenta - 1 os.
- (5) Stołek studenta - 2 os.
- (6) Tabela interaktywna
- (7) Szafki na sprzęt dydaktyczny
- (8) Wieszaki
- (9) Gablota podświetlana
- (10) Kanapa

RZUT PARTERU

SKALA 1:50

PRACOWNIA PROJEKTOWO-KONSTRUKCYJNA	
65-119 Złotona Góra, ul. Sulechowska 8	
Pracownia i radiowa biurowa znajdują się w siedzibie gminnej, gminnej w	
WOSIR Drzewek 65-004 RAJCAŁA ul. Olimpijska 20, nr. 15/2	
Rozdzielni projektantów:	
ANNA WYKONAWCZY	
CZ / ARCHITURA I ZAGOSPODAROWANIE TERENU	
Tytuł: WOSIR Drzewek 65-004 RAJCAŁA ul. Olimpijska 20	
Przebieg:	
WOSIR Drzewek 65-004 RAJCAŁA ul. Olimpijska 20	
Nazwa projektu:	
RZUT TECHNOLOGICZNY PARTERU	
Data i podział: Skala	
WYRZESENIE 1:50	
Projektant: mgr inż. arch. Maciej Dziwowski	
RYS. NR	
architekcyjny: mgr inż. arch. Maciej Dziwowski	
sprawdzający: mgr inż. arch. Maciej Dziwowski	
Autentyczny: mgr inż. Urszula Kocińska	
Autentyczny: 3/AW	

LEGENDA

- Oe1 TAS** - odczyt energii elektrycznej nr 1
- Ow21 TAS** - odczyt wody zimnej nr 1
- Ow1 TAS** - odczyt wody ciepłej nr 1
- Oc1 TAS** - odczyt ciepła nr 1
- LPK.15** - istn. rozdzielnica elektryczna
- LPK.15** - istn. Lokalny Punkt Koncentracji

UWAGI:

- Zestawienie odczytów:
 - 1.1. Oe1 TAS - odczyt zużycia energii z istn. licznika
 - 1.2. Oe1 TAS - odczyt ciepła z istn. przelicznika
 - 1.3. Owz1.TAS - odczyt wody zimnej z istn. wodomierza
 - 1.4. Owz1.TAS - odczyt wody ciepłej z istn. wodomierza
 2. Oe1 TAS - odczyt zużycia en. elektrycznej z istn. licznika Pozycjon typ sEA - T02IMQS-E13DU16 3x230/400 V 5(10)A 50Hz
 3. Owz1.TAS - odczyt zużycia wody zimnej z istn. wodomierza z wyjściem Impulsowym PwVioGaz typ JS-NK
 4. Owz1.TAS - odczyt zużycia wody ciepłej z istn. wodomierza z wyjściem Impulsowym PwVioGaz typ JS-NK
 5. Oc1.TAS - odczyt ciepła z istn. przelicznika LCM-III, wodomierz PwVioGaz typ JS-NK
 6. Iline istn. urządzenia w TAS: serwer portów Moxa typ NPort 5232 Ethernet

Zespół "HALA SPORTOWA"

Zał. nr 15 do OPZ Transgraniczna Akademia Sportu [TAS]