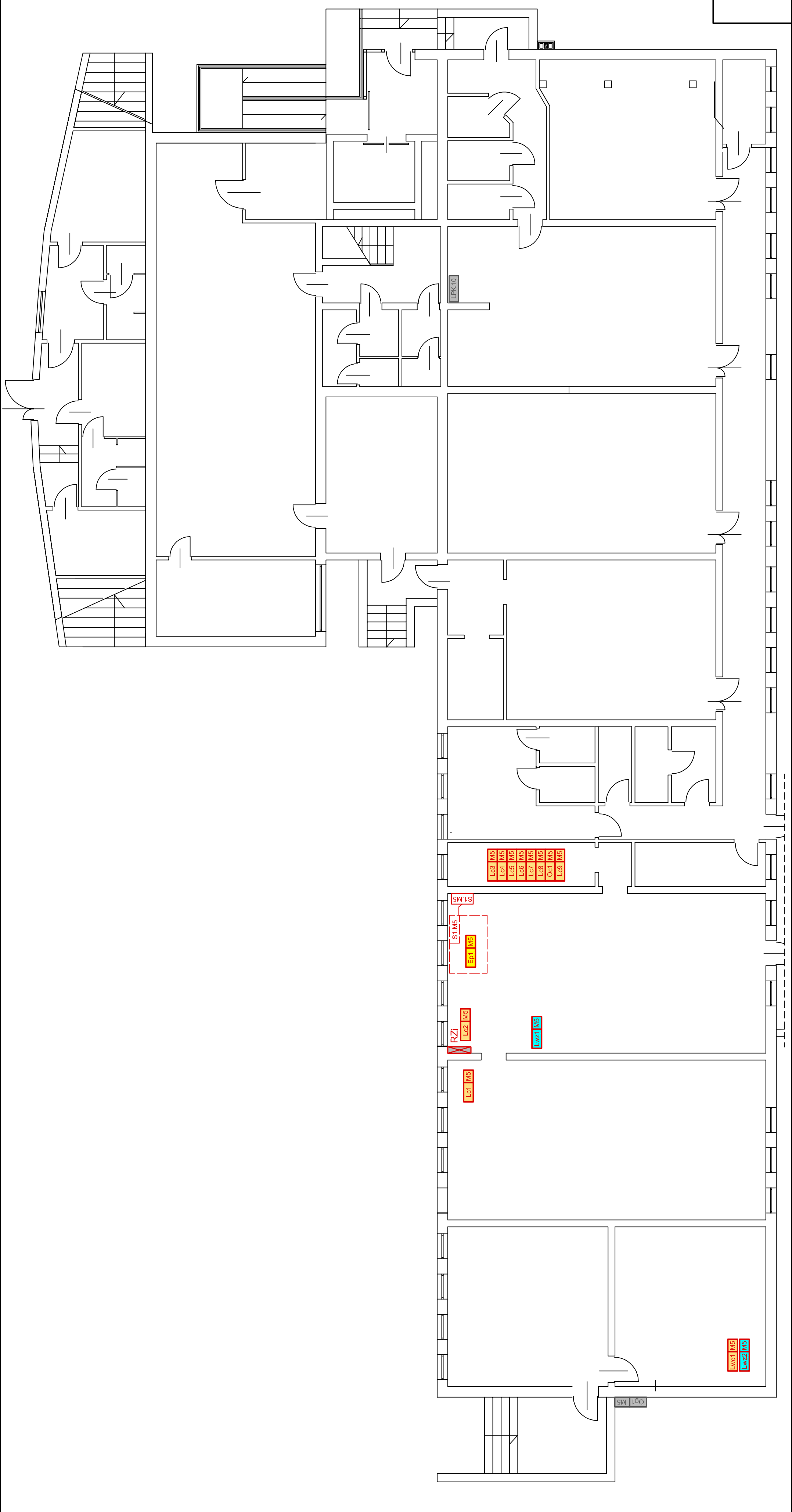


HOTEL [M5]

SKALA 1:100



LEGENDA

- proj. pomiar energii elektrycznej nr 1
- proj. pomiar wody zimnej nr 1
- proj. pomiar wody ciepłej nr 1
- proj. pomiar ciepła nr 1
- odczyt ciepła nr 1
- odczyt zużycia gazu nr 1
- istn. rozdzielnica elektryczna
- istn. Lokalny Punkt Koncentracji
- proj. szafka teletransmisyjna 600x600x300

UWAGI:

1. Zestawienie pomiarów/odczytów:
 - 1.1. Epi1.M5 - licznik 3f energii czynnej (technologia kotłowni)
 - 1.2. Lc1.M5 - ciepłomierz DNI 50 (całkowite ciepło wyprodukowane)
 - 1.3. Lc2.M5 - ciepłomierz DN80 (ciepło na c.w.u.)
 - 1.4. Lc3.M5 - ciepłomierz DN25 (Hotel - Kuchnia)
 - 1.5. Lc4.M5 - ciepłomierz DN50 (Basen kryty - wymiennik)
 - 1.6. Lc5.M5 - ciepłomierz DN65 (Hotel)
 - 1.7. Lc6.M5 - ciepłomierz DN65 (Weniatowonia)
 - 1.8. Lc7.M5 - ciepłomierz DN65 (Basen kryty - Strzelnica, Hala szermiercza, Budynek mieszkalny)
 - 1.9. Lc8.M5 - ciepłomierz DN50 (sieć zewnętrzna)
 - 1.10. Oc1.M5 - odczyt z proj. ciepłomierza w ramach odrębnej inwestycji (Basen odkryty)
 - 1.11. Lwz1.M5 - ciepłomierz DNI100 (Hala sportowa)
 - 1.12. Lwz2.M5 - wodomierz wody zimnej DN40 (wedla na c.w.u.)
 - 1.13. Lwz3.M5 - wodomierz wody zimnej DN50 (Hala sportowa)
 - 1.14. Lwz4.M5 - wodomierz wody ciepłej DN50 (Hala sportowa)
 - 1.15. Og1.M5 - odczyt zużycia gazu z istn. licznika
2. Wymagana wymiana zaworów przed 1za wodomierzami oraz ciepłomierzami.
3. Zamawiający nie ponosi odpowiedzialności za ew. błędy dot. podanych średnic poszczególnych urządzeń. Zalecana weryfikacja podanych średnic przez Klientów podczas wizji lokalnej.
4. Epi1.M5 - montaż licznika w proj. szafce S1.M5, pomiar bezpośredni.
5. Og1.M5 - pomiar zużycia gazu z istn. punktu pomiarowego gazu. Złącza istn. punktu pomiarowego gazu zamieszczono w części opisowej PPU.

Zespół "HALA SPORTOWA"
Zał. nr 12 do OPZ Hotel [M5]